

# SOLA

## SOLA-S120 / FNH / 325-345W

120 OGNIW / HALF CUT  
HALF CUT / MONO



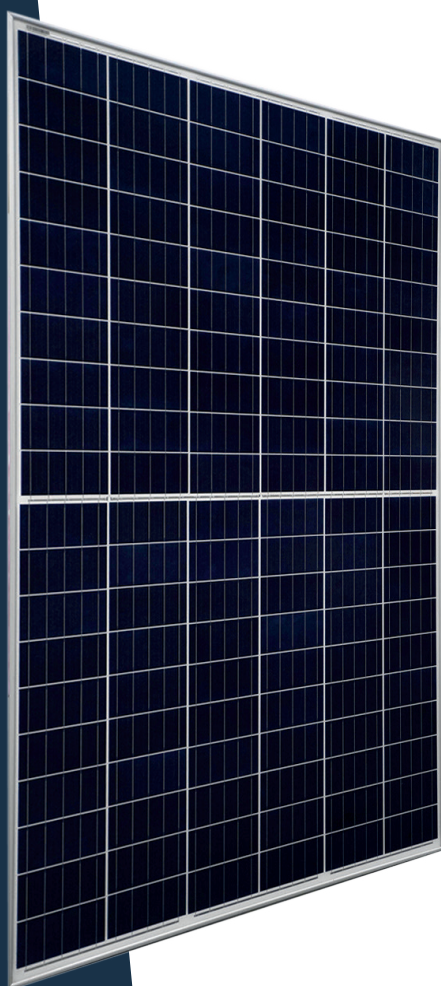
### 345W

Maksymalna moc wyjściowa



### 20.4%

Sprawność modułu



Wzrost wydajności



Technologia MBB



25 lat gwarancji na moc

Moc po 25 latach nie mniejsza, niż 84.3%



15 lat gwarancji na produkt

Moc po 15 latach nie mniejsza, niż 89.8%

**POLSKA  
GWARANCJA**

OBCIĄŻENIE MECHANICZNE: 5400Pa



PARAMETRY ELEKTRYCZNE W STC					
Maks. moc - P <sub>mpp</sub> (W)	325	330	335	340	345
Napięcie mocy maks. - V <sub>mpp</sub> (V)	34.5	34.7	34.9	35.1	35.3
Natęż. prądu mocy maks. - I <sub>mpp</sub> (A)	9.43	9.52	9.60	9.68	9.78
Napięcie obw. otwartego - V <sub>oc</sub> (V)	40.5	40.7	40.9	41.1	41.3
Prąd zwarciovowy - I <sub>sc</sub> (A)	10.04	10.13	10.21	10.29	10.37
Sprawność modułu - %	19.2	19.5	19.8	20.1	20.4
Współczynnik wypełnienia FF (%)	80.01	80.12	80.23	80.34	80.61
Temp. pracy modułu	od -40 do +85				
Maks. napięcie systemu	1000/1500 DC (IEC)				
Prąd znamionowy bezpiecznika	20				
Tolerancja mocy	0/+5				

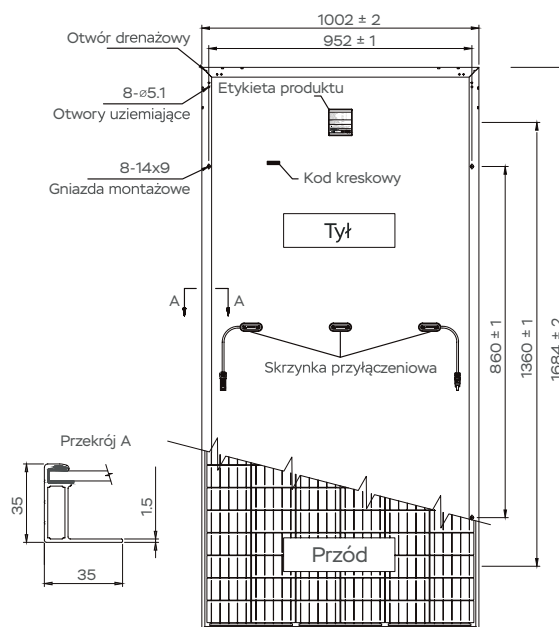
STC: Natężenie promieniowania 1000W/m<sup>2</sup>; temp. ogniwa 25°C; AM=1,5.

PARAMETRY ELEKTRYCZNE (NMOT)					
Maks. moc - P <sub>mpp</sub> (W)	244.9	248.6	252.1	255.5	259.3
Napięcie mocy maks. - V <sub>mpp</sub> (V)	31.7	31.9	32.1	32.3	32.5
Natęż. prądu mocy maks. - I <sub>mpp</sub> (A)	7.72	7.79	7.85	7.92	7.98
Napięcie obw. otwartego - V <sub>oc</sub> (V)	37.9	38.1	38.3	38.5	38.7
Prąd zwarciovowy - I <sub>sc</sub> (A)	8.11	8.18	8.24	8.31	8.37

NMOT: Natężenie promieniowania 800W/m<sup>2</sup>; temp. otoczenia 20°C; prędkość wiatru 1m/s.

PARAMETRY TEMPERATUROWE	
Temperaturowy współczynnik mocy (P <sub>mpp</sub> )	-0.37%/°C
Temperaturowy współczynnik napięcia (V <sub>oc</sub> )	-0.304%/°C
Temperaturowy współczynnik natężenia (I <sub>sc</sub> )	-0.304%/°C
Nominalna temperatura pracy modułu (NMOT)	42±2°C

WŁAŚCIWOŚCI MECHANICZNE	
Ogniwo	Krzem monokrystaliczny 158.75 mm (5BB)
Ilość ogniw	120 (6 x 20)
Wymiary	1684 x 1002 x 35 mm
Waga	19.0 kg
Przednia szyba	3.2 mm szkło hartowane
Rama	Profil aluminiowy anodowany
Skrzynka przyłącz.	IP68, 3 diody bypass
Przewody wyjściowe	Przekrój - 4.0 mm <sup>2</sup> , długość 1200 mm (+), (-)
Złącze	Kompatybilne z MC4



Wszystkie wymiary są w mm.  
Uwaga: Ogniwa oraz moduły mogą różnić się odcieniem.

PAKOWANIE		
Kontener	20' GP	40' HC
Sztuk w palecie	30	32
Palet w kontenerze	12	26
Sztuk w kontenerze	360	832